



ПЕРСПЕКТИВЫ СОХРАНЕНИЯ УНИКАЛЬНОГО ПОСЕЛЕНИЯ КРАПЧАТОГО СУСЛИКА (*SPERMOPHILUS SUSLICUS* GÜLDENSTÄDT 1770, SCIURIDAE, RODENTIA) В ЛИПЕЦКОЙ ОБЛАСТИ

Шекарова О.Н.¹, Савинецкая Л.Е.¹, Проявка С.В.², Сандлерский Р.Б.^{1,3}, Батова О.Н.¹

¹Институт проблем экологии и эволюции им. А.Н. Северцова РАН, ²ГОАПОУ «Липецкий колледж транспорта и дорожного хозяйства», ³Национальный исследовательский университет «Высшая школа экономики»

shekar@mail.ru

Крапчатый суслик - занесен в Красный список МСОП с категорией CR (Critically Endangered)

Поселение на Косырёвском кладбище (западная окраине г. Липецка; 39.435222 N, 52.609892 E) – одно из немногих сохранившихся до настоящего времени.

Площадь поселения – 60 га

Последние 10 лет активно используется как донорское для мероприятий по реинтродукции (изъято более 1200 особей)

Особенности поселения:



- Злаковое разнотравье с разреженными древесно-кустарниковыми насаждениями.
- Во флоре много интродуцентов
- Сложно структурированная среда
- Много нетипичной еды

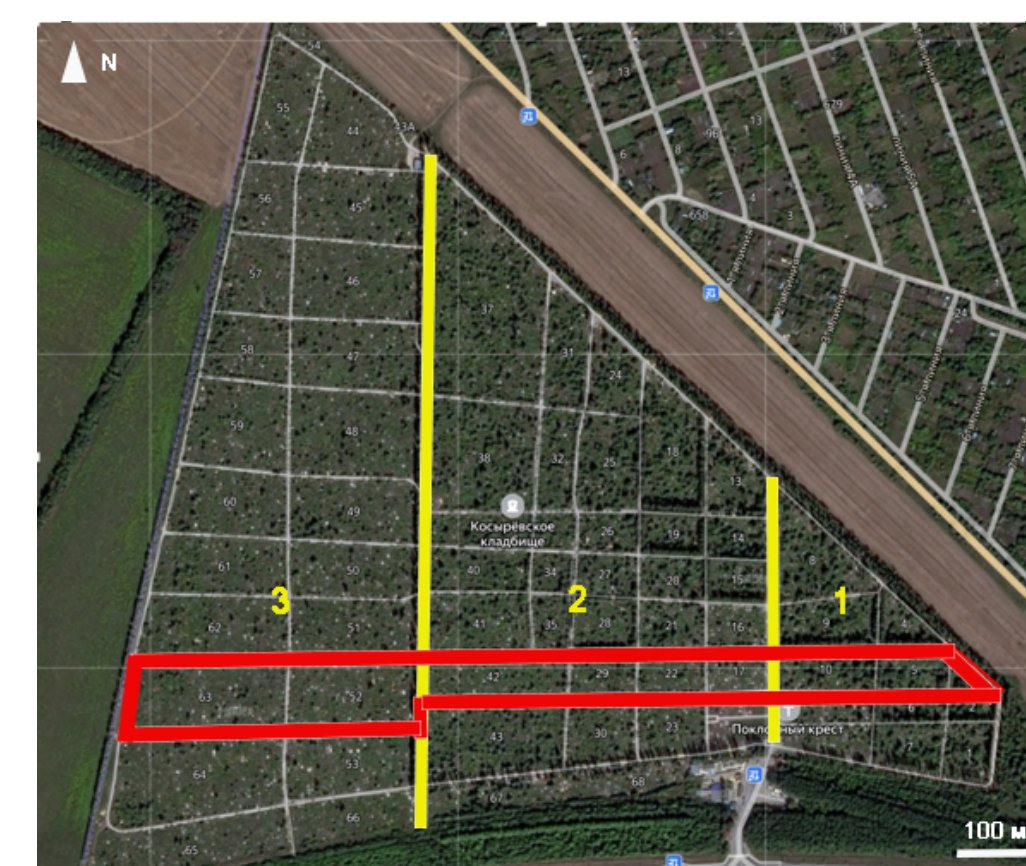


- «Домашние» хищники
- Затравки, отстрелы
- Постепенное зарастание



Материал и методы

- ✓ Визуальные учеты на постоянном маршруте (2,5 км), 2007-2024гг., исключая 2020г., всего 546 учетов
- ✓ Два периода: «Весна» - после выхода из спячки взрослых зверьков и до начала выхода детенышей; «Лето» - после выхода большинства выводков и до начала залегания взрослых; не менее 5 учетов за каждый период каждого года
- ✓ Три участка кладбища, отличающихся возрастом захоронений, степенью зарастания, режимом посещений
- ✓ Оценка зарастания территории древесной растительностью на основе спутниковых снимков

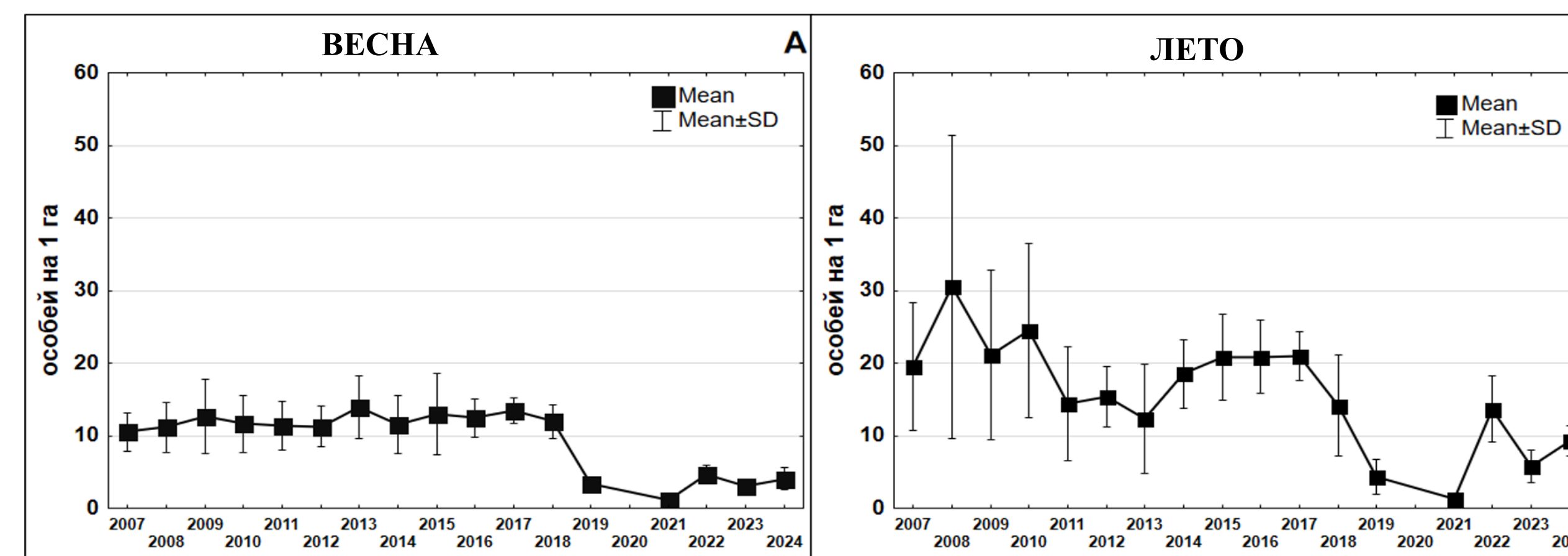


1 - Старая часть (до конца 1980-х годов); 2 - Средняя (1990-е - 2004); 3 - Новая (с 2005г.)
— постоянный маршрут (2,5км; 10м учетная полоса)

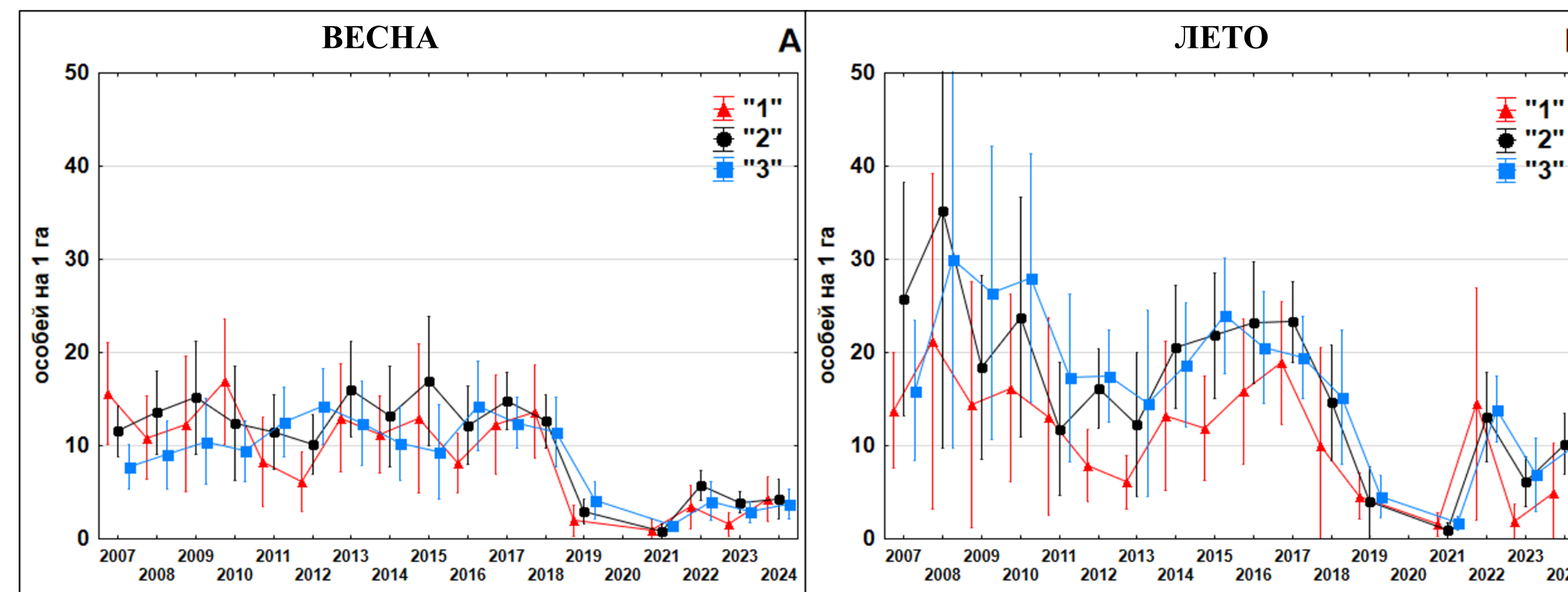
Задачи:

- Изучить долговременную динамику численности сусликов в поселении
- Оценить перспективы дальнейшего существования поселения и возможность его использования в качестве донорского для мероприятий по восстановлению вида

Динамика численности сусликов на поселении



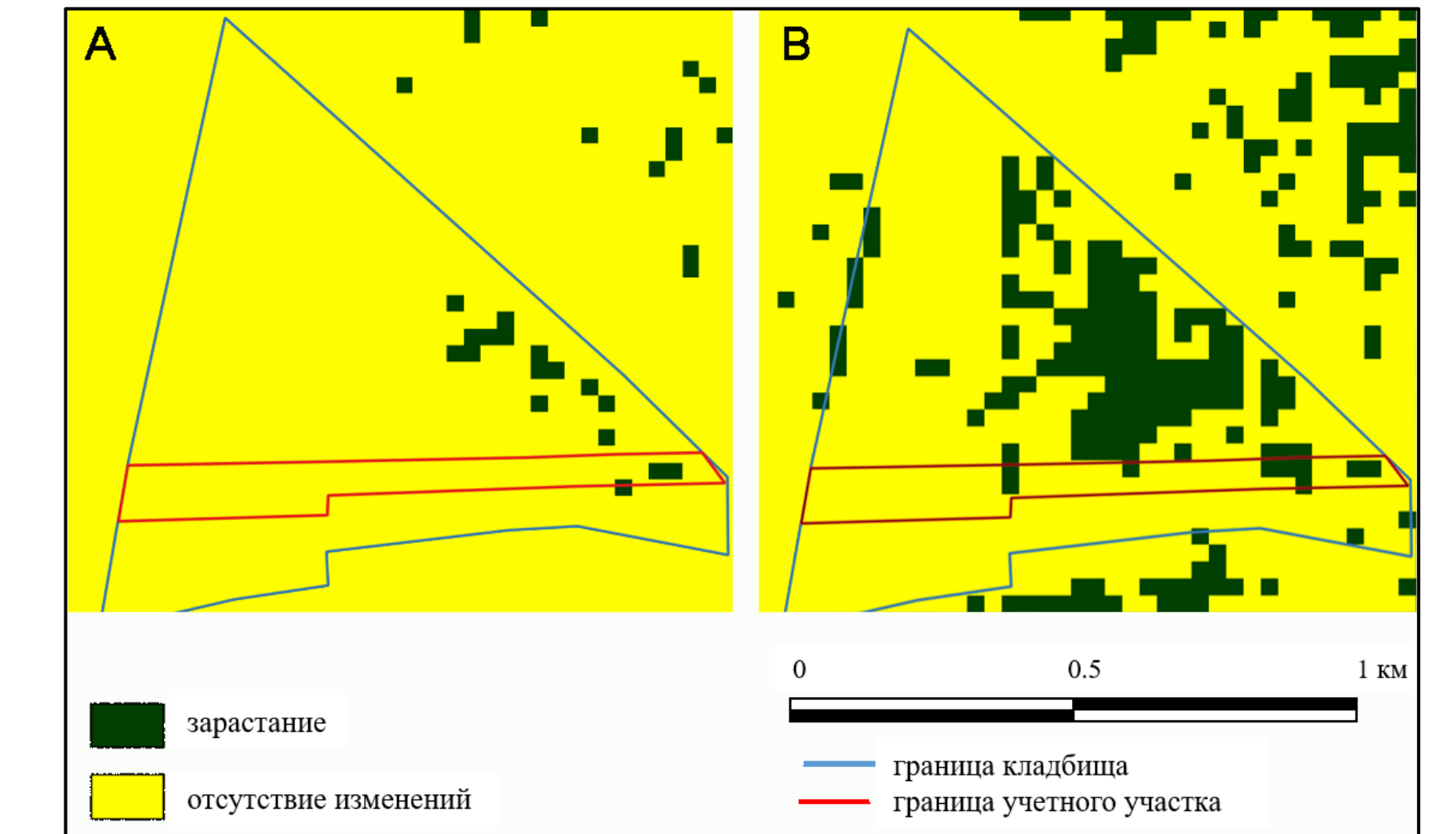
Распределение сусликов по участкам кладбища разного «возраста»



1. Старое кладбище; 2. Среднее кладбище; 3. Новое кладбище

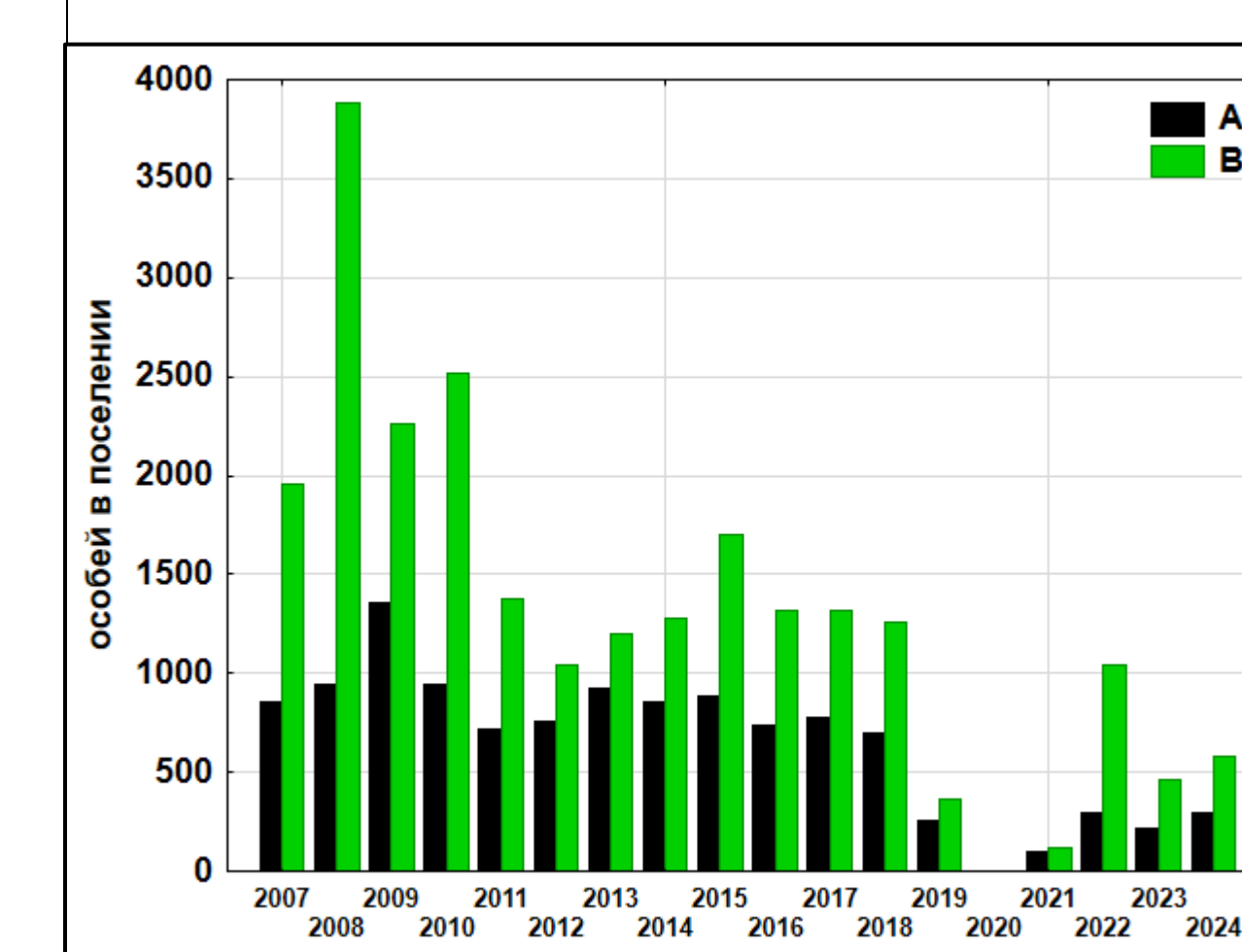
- Два периода с устойчивой численностью – высокой (до 2018г) и низкой (с 2019г.)
- Переход между периодами в результате однократного неустойчивого катастрофического воздействия
- В настоящее время не происходит дальнейшего снижения или нарастания численности, несмотря на активное размножение
- Ни один из участков не демонстрирует направленной тенденции изменения пригодности

Зарастание территории поселения



A – 2006-2014гг. – залесенность увеличилась на **4%** территории
B – 2006-2024гг. – залесенность увеличилась на **23%** территории

Общая численность зверьков в поселении



A – весна
B – лето

На данном этапе весенний «запас» взрослых особей в поселении составляет всего около 250 особей!



- ✓ **Сокращение численности в 3,5 раза произошло в результате однократного катастрофического воздействия**
- ✓ **На данном этапе дальнейшего сокращения численности не происходит, активное размножение продолжается**
- ✓ **Популяция в условиях стабильно низкой численности неустойчива к негативным воздействиям**
- ✓ **В настоящее время использование поселения сусликов как донорского для мероприятий реинтродукции возможно только за счет небольшого количества молодых зверьков после окончания сезона размножения**
- ✓ **При соблюдении необходимых мер охраны поселение продолжит успешно существовать**